




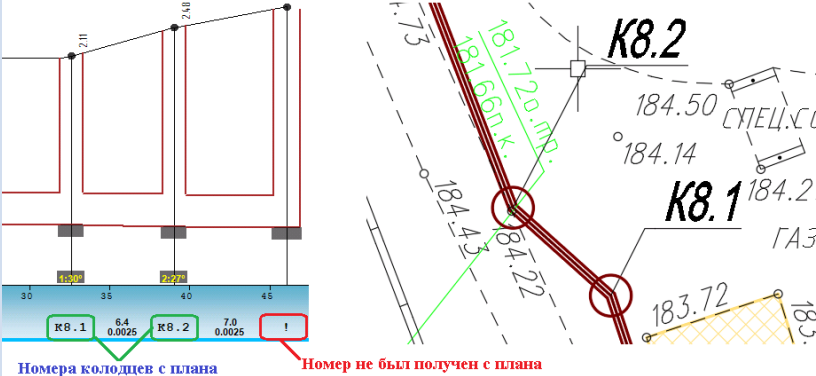
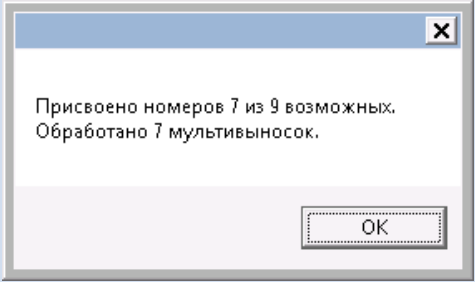
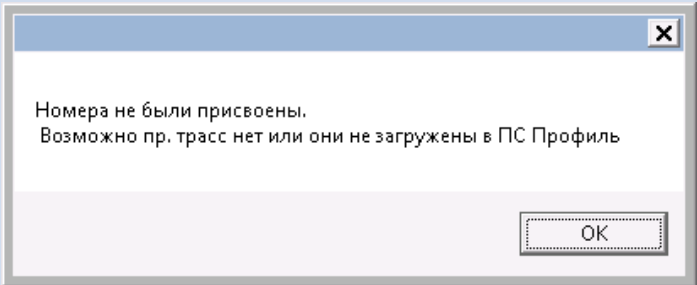
КОМАНДЫ

Раздел 05 Проектирование

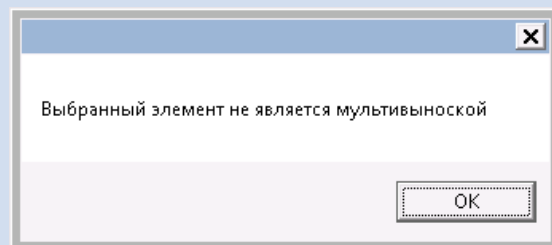
ПС ПРОФИЛЬ

ideasoft.su

01. Командная строка	PSM_COL_GET_NUM
02. Дата создания	2021.04.09
03. Версия ПС Профиль	3.0.25.048
04. Группа	Проектирование наружной сети
05. Параметры	Нет
06. Интерфейс	
07. Для чего нужна команда	Для привязки номеров колодцев и иных номеров характерных точек плана сети.
08. Что делает	Команда привязывает содержимое мультивыносок к характерным точкам проектного решения. Характерная точка всегда соответствует вершине полилинии.
09. Кому нужна команда	Автору проектных решений
10. Режим работы	Не имеет значения
11. Применение	Применяется для получения номеров колодцев и других характерных точек с плана сетей.
12. Цель команды	Связать номера характерных точек плана и профиля
13. Версия AutoCAD	2008-2022
14. Порядок выполнения	<ol style="list-style-type: none"> 1) Ввести команду в консоли AutoCAD и выполнить кл. Ввод или Пробел <p>Возможно отказаться от действия команды нажав кл. Esc или не указывать мультивыноску.</p> <ol style="list-style-type: none"> 2) Выбрать нужный элемент мультивыноски 3) Программа выдаст: Сообщение 1 4) Программа может выдать Сообщение 2 <p>Показать консоль AutoCAD – сочетание кл. Ctrl+9</p>
15. Использование в сетях	Водоснабжение; водоотведения (напорные и самотечные); газоснабжения; кабельная канализация.
16. Результат	<p>В результате в модель данных сетей будут записаны номера характерных точек.</p> <ol style="list-style-type: none"> 1) Выполнение команды к консоли обеспечит поиск номеров для всех профилей трасс 2) Выполнение команды по кнопке обеспечит поиск номеров только «активной» трассы. Активная трасса – это та, которая выбрана в списке проектных решений.

<p>17. Пример работы</p>	 <p>Рис. 2. Демонстрация позиций номеров в плане и в профиле.</p> <p>Знаком «!» будут помеченные ненайденные номера характерных точек. Причинами того, что номера не нашлись могут быть:</p> <ol style="list-style-type: none"> 1) Нет элемента мультивыноски на плане. 2) Мультивыноска находится не в одном слое, с той, которую выбрал пользователь при выполнении команды. 3) Мультивыноска входит в состав блока или внешней ссылки. 4) Позиция стрелки мультивыноски находится на расстоянии более чем 0,8 единиц от позиции вершины полилинии.
<p>18. Ссылка на видео</p>	<p>нет</p>
<p>19. Сведения об отказах в работе</p>	<p>Отсутствуют</p>
<p>20. Режим выполнения</p>	<p>Вывод Сообщение 2 в случае если трассы на были загружены в ПС Профиль.</p> <p>Вывод Сообщение 3 в случае если пользователь не выбрал элемент мультивыноски.</p>
<p>21. Технические ограничения</p>	<p>Команда не будет работать в версиях AutoCAD 2006-2007 по причине того, что элемента «мультивыноска» не было в этих версиях AutoCAD.</p>
<p>22. Результаты тестов</p>	<p>Не проводились</p>
<p>23. Сообщения</p>	 <p>Сообщение 1.</p> 

Сообщение 2.



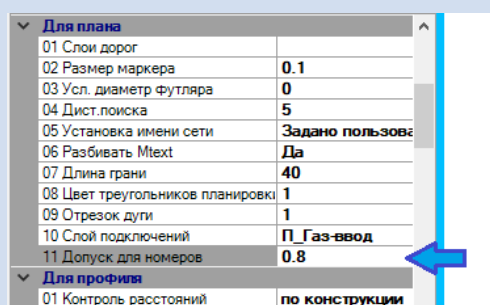
Сообщение 3.

24. Возможно совместное использование с другими командами

Нет

25. Дополнительная информация

1) Отклонение координат вершины полилинии от позиции стрелки **мультивыноски** регулируется в настройках программы.



2) Если в DWG файле плана вы поменяете содержимое мультивыносок, то для обновления информации вам нужно вновь выполнить команду **PSM_COL_GET_NUM**. Обновление информации происходит для всех проектных решений данного файла плана.